

Comune di NONANTOLA



Sindaco  
Federica Nannetti

Progettista PUG  
Arch. Carla Ferrari

UT Comune di Nonantola  
Gianluigi Masetti, Responsabile Ufficio di Piano e RUP  
Elena Mariotti e Silvia Preti

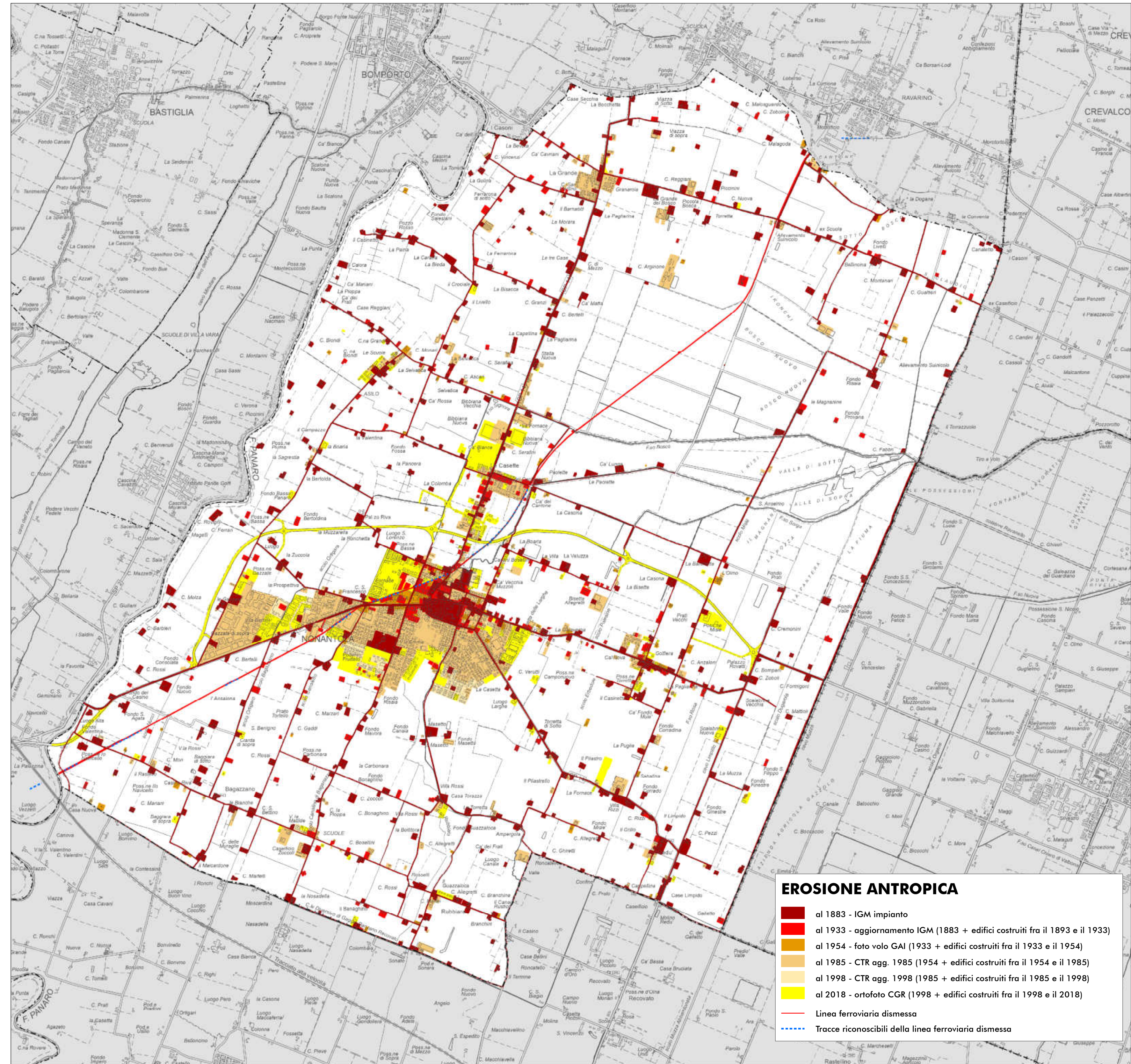
QUADRO CONOSCITIVO

SVILUPPO INSEDIATIVO E  
ATTUAZIONE DELLA PIANIFICAZIONE

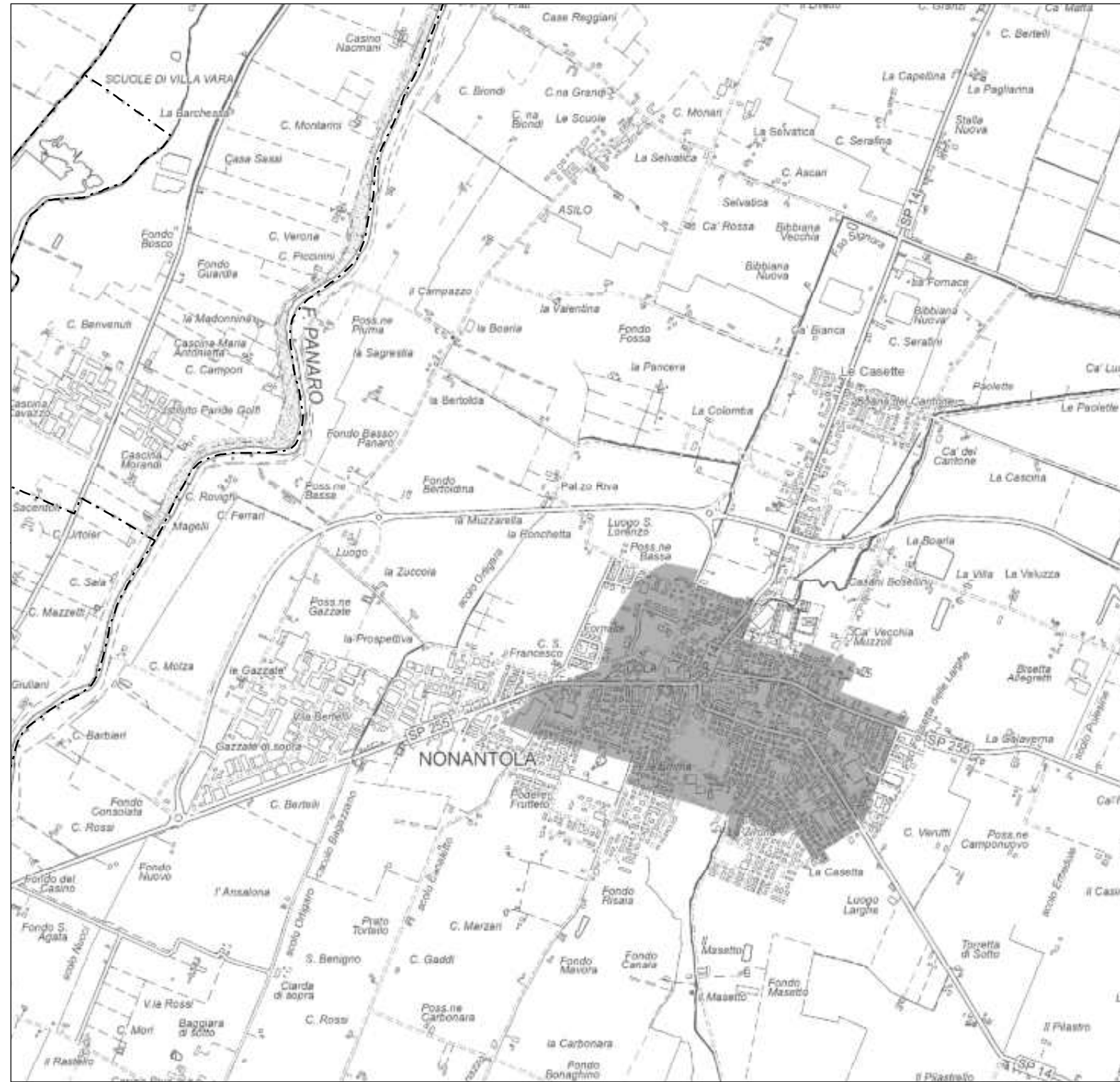
Tav.1  
EROSIONE ANTROPICA ED  
EROSIONE ANTROPICA PIANIFICATA

a cura di  
Arch. Carla Ferrari  
Ivan Passuti

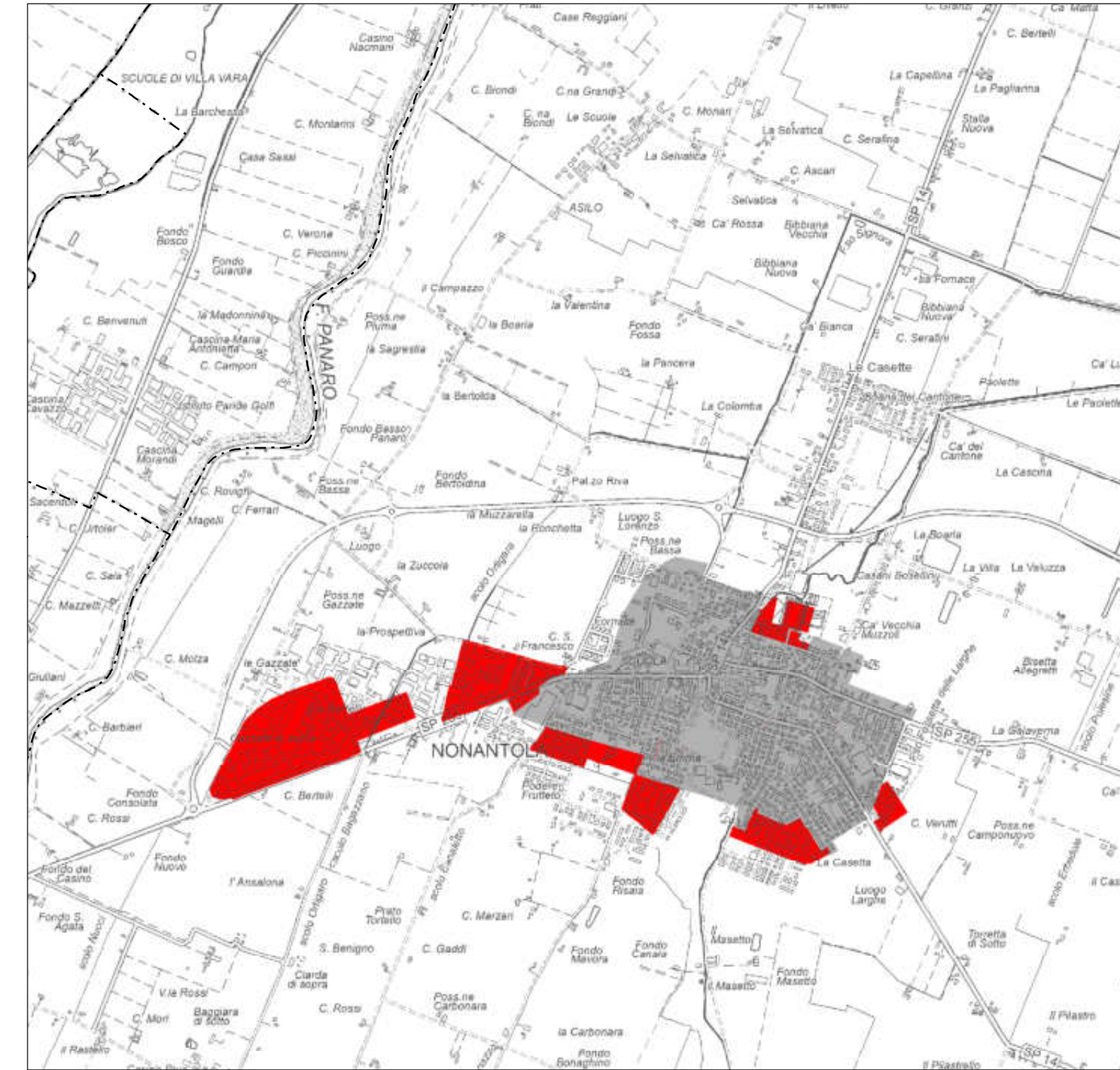
scala 1:25.000



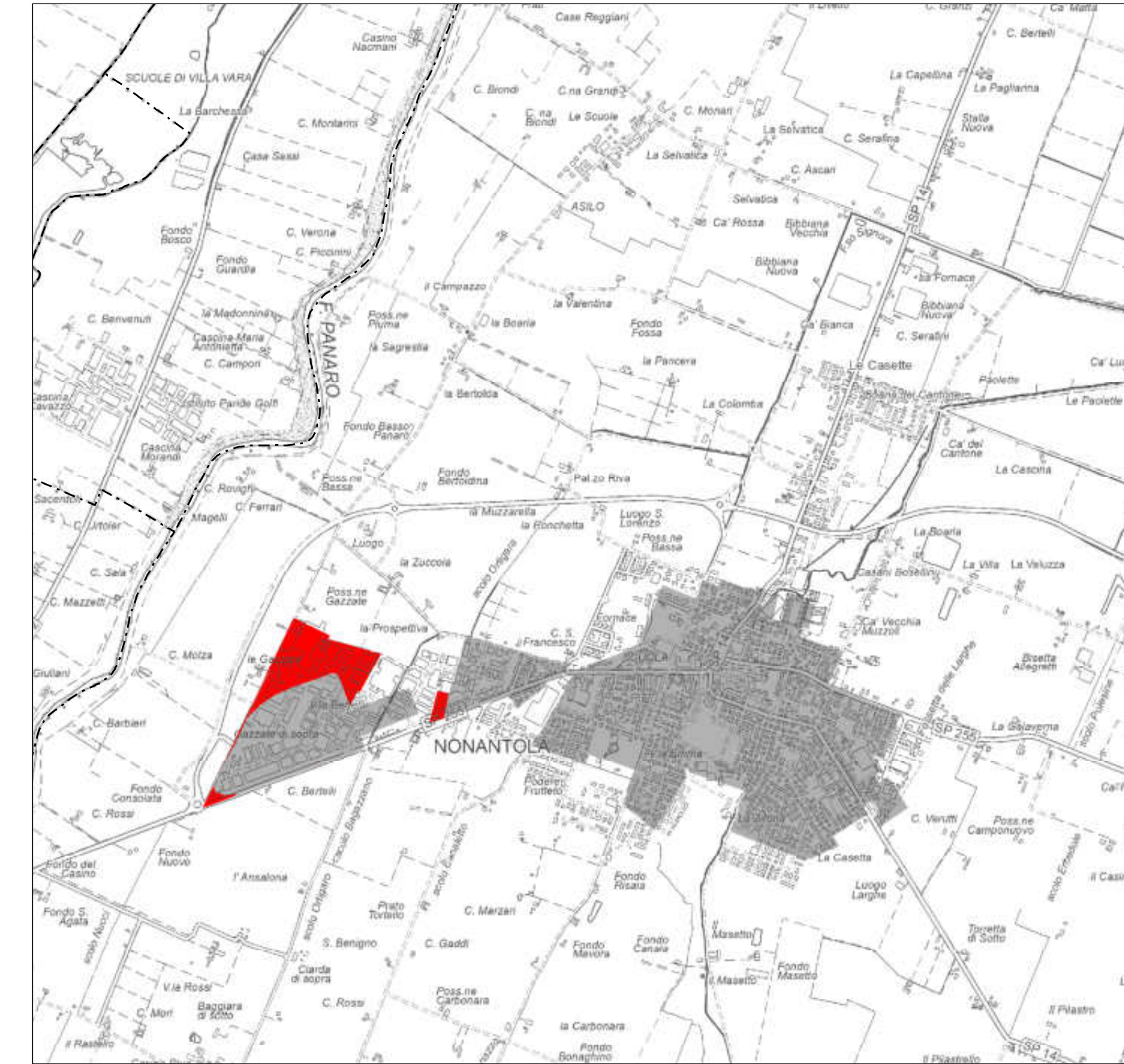
EROSIONE ANTROPICA PIANIFICATA



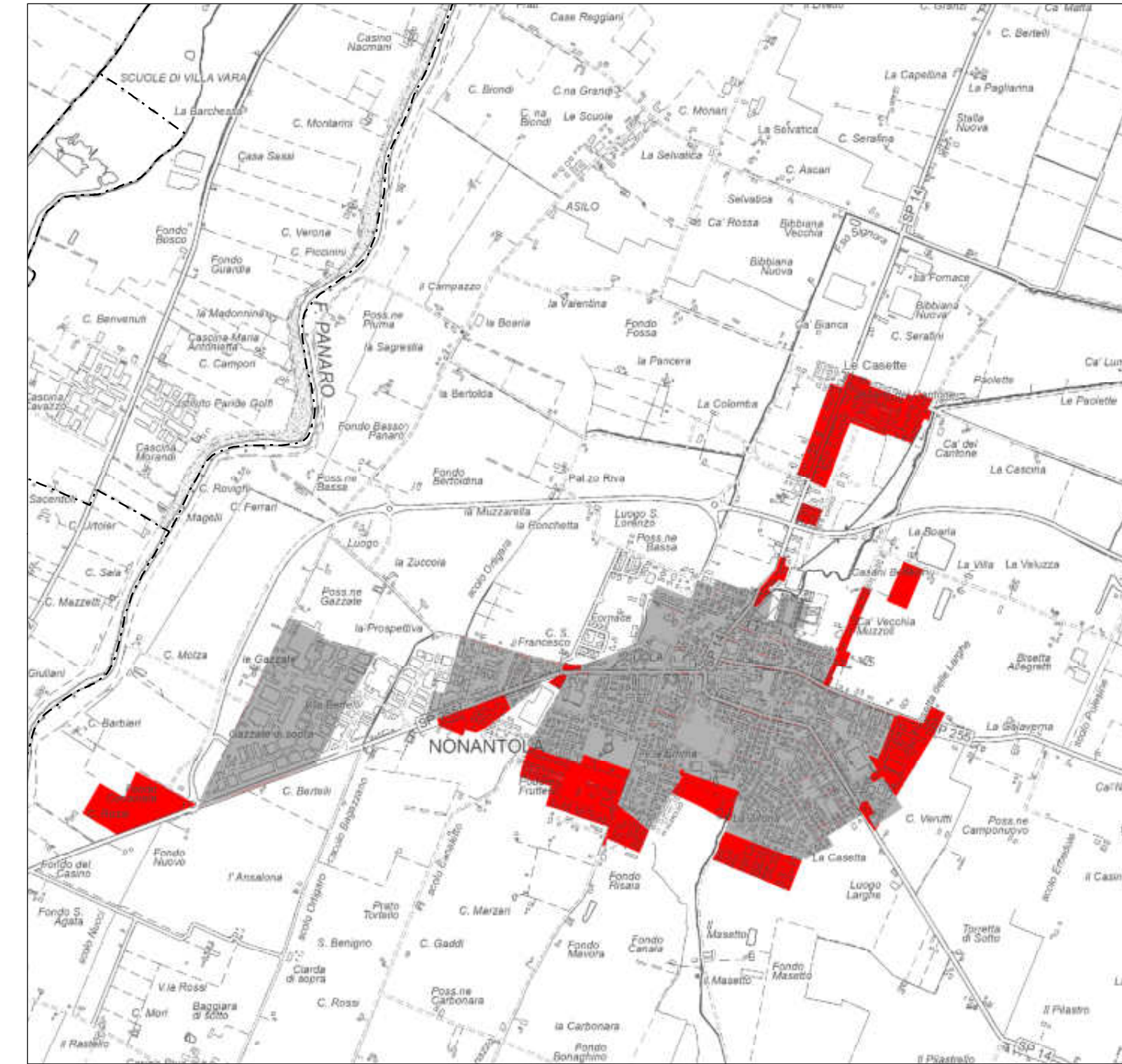
PROGRAMMA DI FABBRICAZIONE  
1973



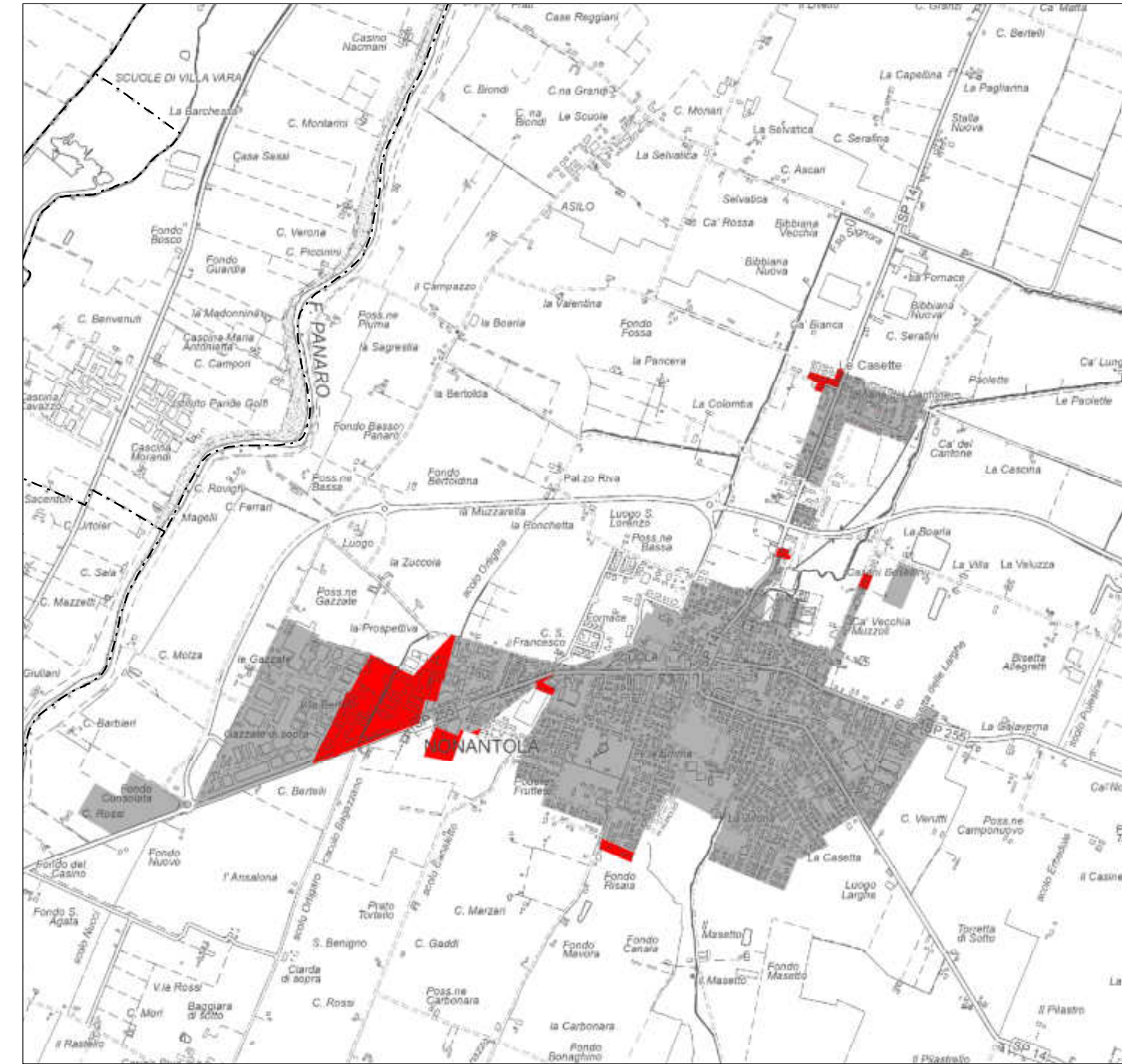
PROGRAMMA DI FABBRICAZIONE  
1971  
+ CIRCA 420.000 mq



PROGRAMMA DI FABBRICAZIONE  
1973  
+ CIRCA 70.000 mq



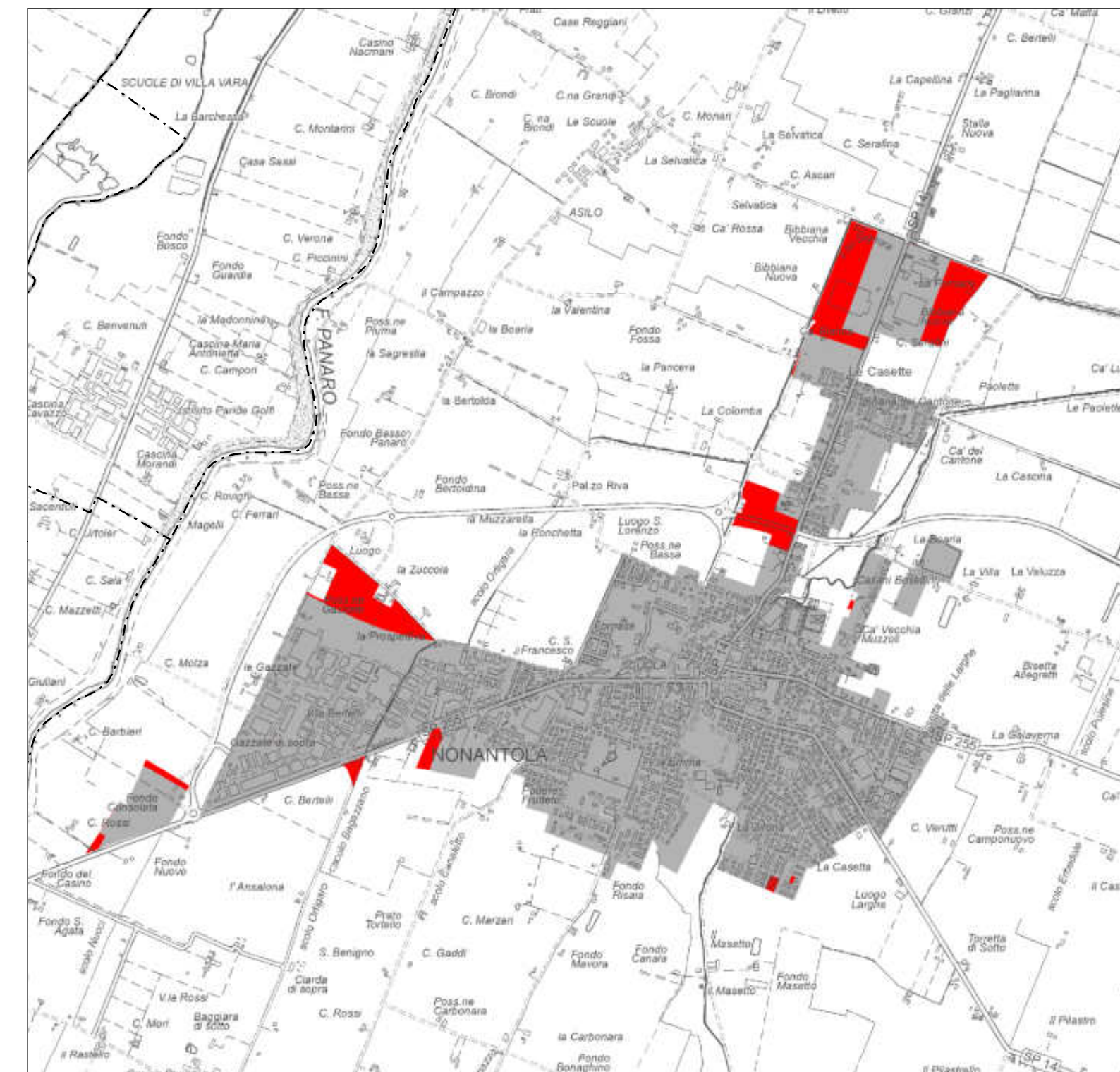
PIANO REGOLATORE GENERALE  
1975-1976  
+ CIRCA 600.000 mq



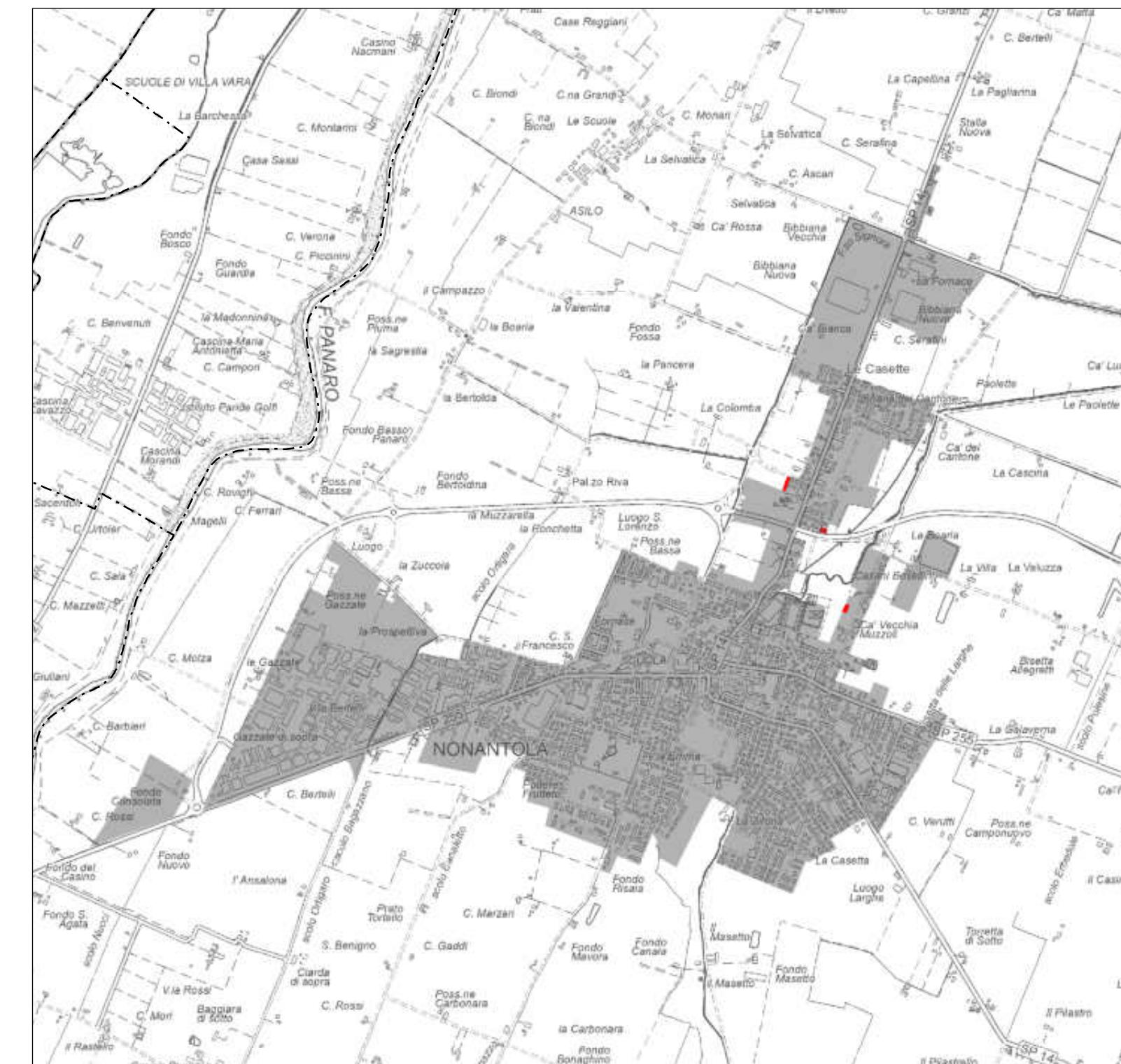
V.G. PIANO REGOLATORE GENERALE  
1980-1981  
+ CIRCA 210.000 mq



V.G. PIANO REGOLATORE GENERALE  
1994-1997  
+ CIRCA 970.000 mq



V.S. PIANO REGOLATORE GENERALE  
2003-2004  
+ CIRCA 280.000 mq



V.S. PIANO REGOLATORE GENERALE  
2006-2007  
+ CIRCA 1.000 mq



V.S. PIANO REGOLATORE GENERALE  
2009-2010  
+ CIRCA 160.000 mq



V.S. PIANO REGOLATORE GENERALE  
2019-2020  
+ CIRCA 70.000 mq